

จับตา ... (ดูกันต่อไปอีกซักสัปดาห์ หรือจนกว่า...จะเข้า ดันบน หรือล่าง)

SET Index

ภาพสัญญาณหลัก / (ภาพที่ 1) แนวด้านหลัก ในระยะกลางถึงยาว เราตามกันมาอย่างต่อเนื่อง ซึ่งก็หมายถึงว่า ยังไม่สามารถผ่านระดับ 1600-1620 ไปได้... หรือ ถ้าจะเอาในสัปดาห์นี้ ระดับ 1600 ถ้าจะยังไม่ผ่านไปให้ได้ แนวโน้มตามโครงสร้างนี้ ก็ยังคงมองไว้ตามที่เคยกล่าวคือ คลื่น 4 อาจจะไม่ได้จบที่ 1220+/- อาจจะมีลงมาจบที่ระดับต่ำๆ ได้ หรือ ตามภาพที่เห็น ก็ลงมาที่ระดับ 1250+/- ก็ไม่แปลก (ไม่ต้องหาเหตุผลมาบอกว่า อะไรมาก่อนให้หลังได้ขนาดนั้น) ทั้งนี้ ก็อาจจะต้องมองที่เงื่อนไขในระยะสั้น หรือ ระยะ 1-3 สัปดาห์ด้วยว่า จะมีการอ่อนตัวลงมาต่ำกว่าระดับนี้สำคัญ ที่จะบ่งชี้ถึงแนวโน้มการลงลึกๆ ได้หรือไม่ โดยถ้าหากลงไม่ต่ำกว่าระดับนี้สำคัญ ที่ 1530 แล้วตีผ่าน 1600 ได้ นั่นก็就不用มองระดับต่ำๆ ถึง 1250+/- อีกเลย จะเป็นว่า คลื่น 4 จบไปแล้วที่ 1220+/- นั่นเอง

ภาพระยะสั้น (ภาพที่ 2) มาดูกันถึงแนวหน้าระยะสั้น ที่จะมีผลต่อภาพหลักตามที่กล่าวข้างต้น... สัปดาห์นี้ แนวด้าน 1585-1590 ยังเป็นด้านสำคัญ หากยังไม่สามารถผ่านไปให้ได้ ต้องระวังการอ่อนตัว หรือหากมีการอ่อนตัวลงมาต่ำกว่า 1565 ก่อนเล่นนั้น จะเป็นการส่งสัญญาณระยะสั้นว่าจะลงมาที่ระดับ 1530 อีกครั้ง... ซึ่งสัปดาห์หน้ามีโอกาสของตลาด ยังมีแนวโน้มจะเป็น ในการจะแกว่งตัวออกด้านข้าง ก็ถือว่าไม่แปลก โดยใช้แนวรับ 1565 แนวต้าน 1585 (รอทะลุฝั่งไหน)

กลยุทธ์การลงทุน

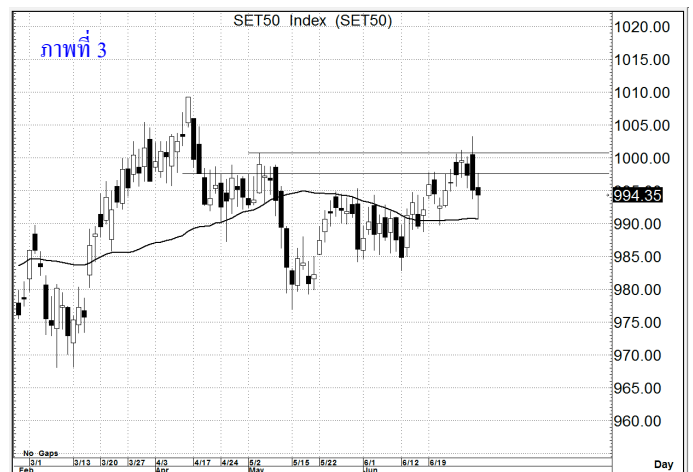
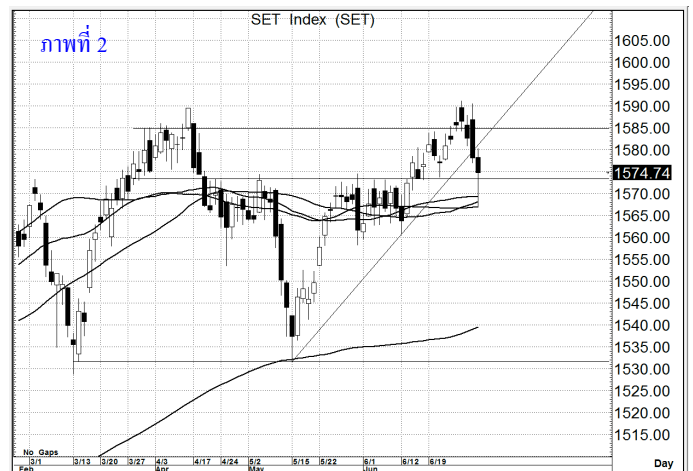
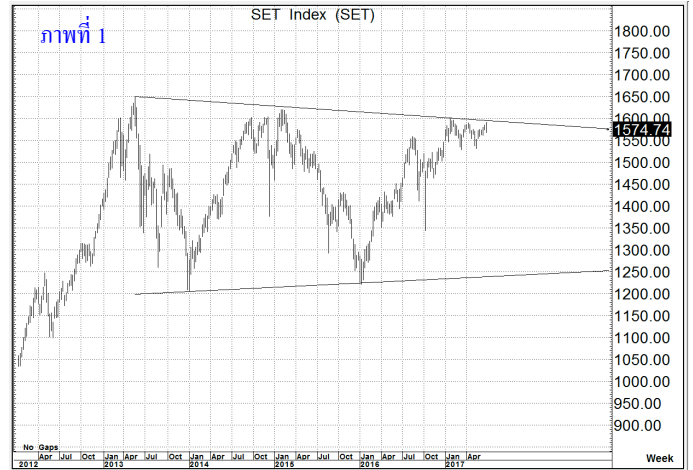
ลงทุนจริง รอจังหวะอ่อนตัว หรือ ถ้าจะซื้อ ต้องเลือกตัวต่ำๆ ... **ส่วนการเก็งกำไรระยะสั้น** หรือ ในสัปดาห์นี้ ถ้าจะดี ต้องผ่าน 1585-1590 เราก็จะเก็งกำไรตามน้ำ แต่ถ้าไม่ผ่าน ก็ห้ามต่ำกว่า 1565-1570 เท่านั้น จึงจะยังพอเก็งกำไรรายตัว แบบเล่นสั้นได้... หลุด 1565 เมื่อไร คือ การหยุดเล่น หรือ เน้นทางขายไว้มากกว่า **แนวรับ 1,570-1,565 แนวต้าน 1,585-1,590**

SET50 Index

สัญญาณเทคนิค / (ภาพที่ 3) ด้วยรูปแบบของการแกว่งตัวในระยะสั้น ที่อยู่ในทิศทาง และความน่าจะเป็นคล้ายกับ SET Index การขึ้นใดๆ ที่ไม่ผ่านพื้นที่ 1000-1005 โอกาสพลิกลงมาต่ำ ยังคงมีความเป็นไปได้ หรือ หาก พลิกต่ำกว่า 985 ก่อนเล่นนั้น แนวโน้มการลงลึกๆ จะตามมา **กลยุทธ์**

รอ หรือ ยืน 1000 ได้ เล่นขึ้น (ยิ่งถ้ายืน 1005 เล่นขึ้น ตามน้ำ)

แนวรับ 992 - 990 แนวต้าน 998-1,000



SVOA

ราคาปิด 1.55

คำแนะนำ

ซื้อเก็งกำไร

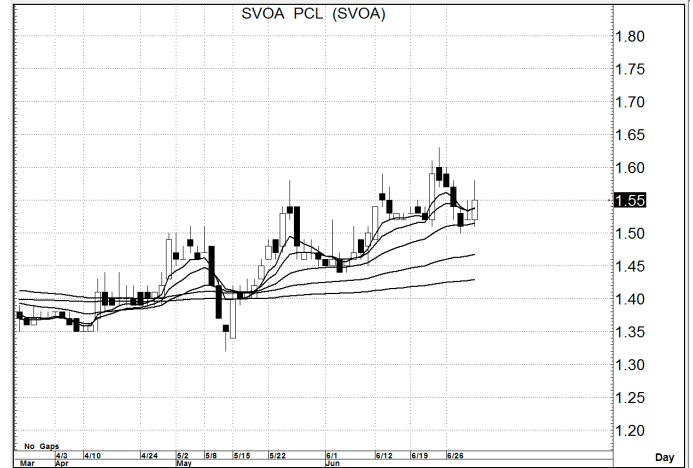
คำสัญญาณ

รูปแบบของ MA เป็น Bullish Pattern in MA. ซึ่งรูปแบบที่เป็นเชิงบวกตามลักษณะนี้นั้น แนวโน้มระยะกลางๆ ถึงยาว ยังไปได้อีก

กลยุทธ์ ... ซื้อลงทุนระยะกลางขึ้นไป

แนวรับ 1.55 – 1.52 (ยืน 1.50 ไม่ได้ ขายตัดขาดทุน)

แนวต้าน 1.75 – 1.80



STAR

ราคาปิด 6.30

คำแนะนำ

ซื้อเก็งกำไร

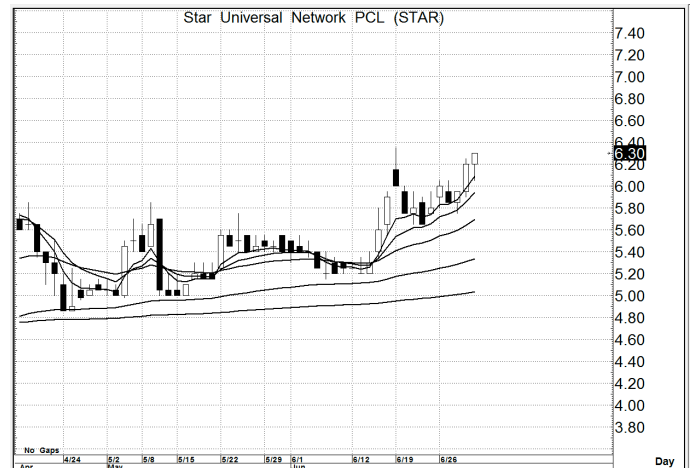
คำสัญญาณ

รูปแบบของ MA เป็น Bullish Pattern in MA. ซึ่งรูปแบบที่เป็นเชิงบวกตามลักษณะนี้นั้น แนวโน้มระยะกลางๆ ถึงยาว ยังไปได้อีก

กลยุทธ์ ... ซื้อลงทุนระยะกลางขึ้นไป

แนวรับ 6.30 – 6.10 (ยืน 6.00 ไม่ได้ ขายตัดขาดทุน)

แนวต้าน 7.50 – 7.60



MACO

ราคาปิด 1.69

คำแนะนำ

ซื้อเก็งกำไร

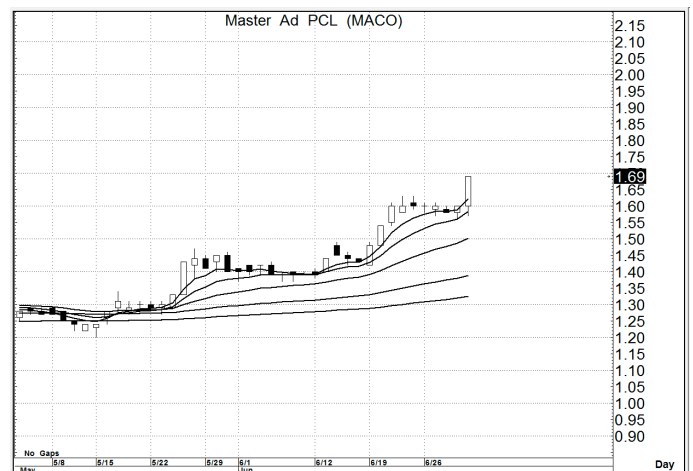
คำสัญญาณ

รูปแบบของ MA เป็น Bullish Pattern in MA. ซึ่งรูปแบบที่เป็นเชิงบวกตามลักษณะนี้นั้น แนวโน้มระยะกลางๆ ถึงยาว ยังไปได้อีก

กลยุทธ์ ... ซื้อลงทุนระยะกลางขึ้นไป

แนวรับ 1.69 – 1.62 (ยืน 1.60 ไม่ได้ ขายตัดขาดทุน)

แนวต้าน 1.90 – 2.00 / 2.30



สิทธิพร เจนในเมือง (เลขที่ 004858)

โทร. 02-659-8026, 02-659-8028

E-mail : sittiorn@uobkayhian.co.th